

第5回日本感性工学会春季大会・KEER2009 予稿集

Proceedings of The 5th Spring Conference of JSKE 2009 & International Conference on Kansei Engineering and Emotion Research 2009

会期: 2009年3月27日(金)、28日(土), March 27(Fri)-28(Sat), 2009
会場: 宝塚造形芸術大学 大阪梅田キャンパス, Takarazuka University of Art and Design, Osaka, Japan

TOP Top Page	ごあいさつ Messages	プログラム Conference Schedule	発表演題一覧 Session Programs	フロアマップ Floor Map
-----------------	-------------------	--	----------------------------	---------------------

-KEER2009's venue information- KEER Conference Session : 11F・11G・14G・22G・23G KEER Plenary Session : 12F

1日目/Day 1 (27th)

	春季大会会場/Conference Rooms						KEER Conference Rooms	
3/27(Fri)	A(401)	B(402)	C(501)	D(502)	E(601)	H(1Fホール/First floor's hall)	F(702)	G(801)
12:00-13:30	11A 企画セッション ラグジュアリー・ブランディング-I	11B あいまいと感性 (5題)	11C ユーザー・インタフェース-I (6題)	11D 企画セッション ヒューマンデザインテクノロジーで魅力ある製品を作る	11E 感性ビジネス (4題)	-	11F Business (6)	11G Evaluation, Design (6)
13:30-14:10	12H ポスター発表						12F Plenary Session: Kansei Research in Taiwan (Dr. Kuohsiang Chen)	
14:10-16:10	13D 基調シンポジウム / Joint seminar:D(502) 「日本にラグジュアリー・ブランドは育つのか?」 / Potential of Japanese Laxyury-Brand Development.							
16:10-16:40	第4回日本感性工学会春季大会 表彰式						coffee break	
16:40-18:10	14A 企画セッション 市場再構築に向けた新商品開発	14B 感性インタラクション (4題)	14C ユーザー・インタフェース-II (6題)	14D 企画セッション ラグジュアリー・ブランディング-II	14E 感性計測・評価-I (6題)	-	-	14G Evaluation, Design (6)
18:20-20:20	懇親会 / conference dinner THE BEER COMPANY TEL:06-6375-2461							

2日目/Day 2 (28th)

	春季大会会場/Conference Room						KEER Conference Rooms	
3/28(Sat)	A(401)	B(402)	C(501)	D(502)	E(601)	H(1Fホール/First floor's hall)	F(702)	G(801)
10:00-12:00	21D 基調シンポジウム / Joint seminar:D(502) <u>感性を活用したモノ作りのパラダイムシフト / Paradigm Shift of Product Development</u>							
12:00-13:00	休憩 / lunch							
13:00-14:15	22A <u>感性情報処理</u> (5題)	22B <u>感性商品</u> (6題)	22C <u>視覚と感性</u> (5題)	22D 企画セッション <u>感性価値とデザインマネジメント</u>	22E <u>感性計測・評価-II</u> (6題)	-	-	22G <u>Design and Design Management</u> (5)
14:15-15:30								
14:30-15:10	23H <u>ポスター発表</u>							
15:10-15:15	休憩							
15:15-15:30	24A <u>市場再構築に向けた新商品開発</u> (7題)	24B <u>音と感性/感性ロボティクス/建築</u> (5題)	24C <u>ヒューマン・デザイン・テクノロジー</u> (7題)	24D <u>感性産業/感性教育</u> (6題)	24E <u>感性計測・評価-III</u> (5題)	-	-	23G <u>Business and Environment</u> (4)
15:30-17:00								

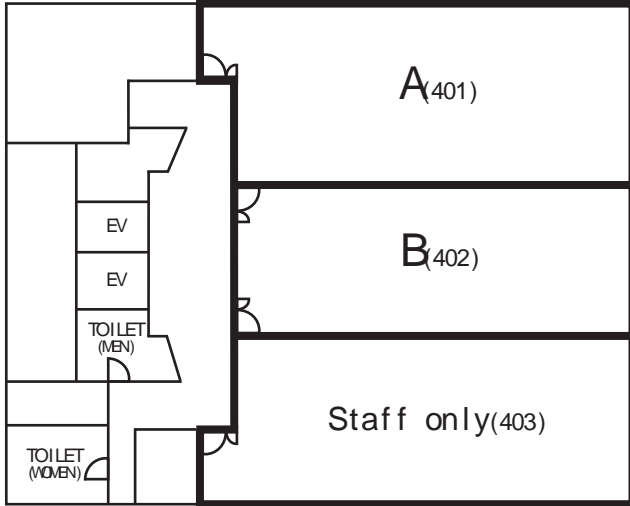


アクセス

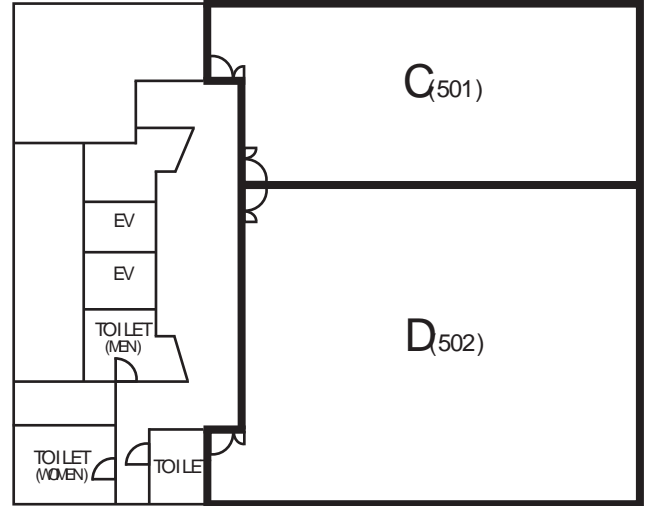
- 地下鉄中津駅4番口から徒歩3分
- 阪急梅田駅茶屋町駅から徒歩4分
- 地下鉄梅田駅1番口から徒歩5分

会場案内図 / floor map

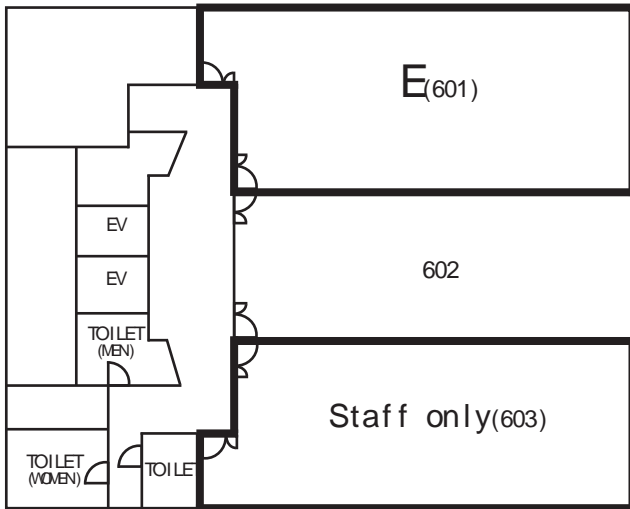
4F



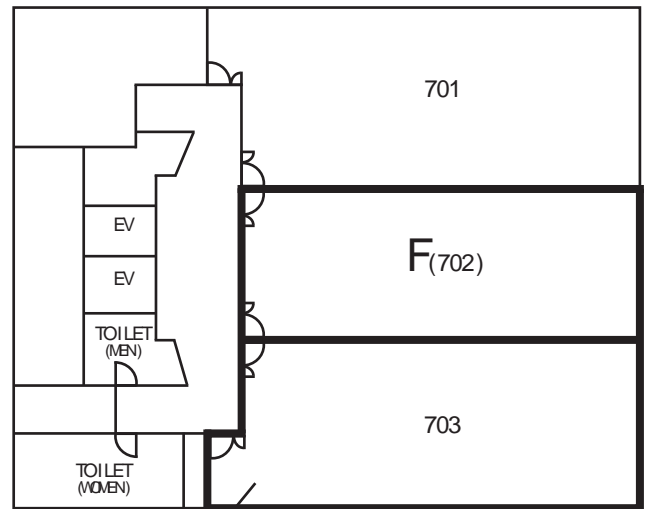
5F



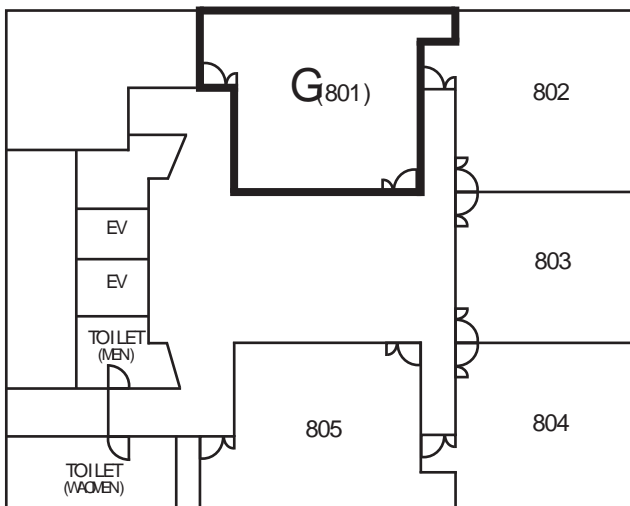
6F



7F



8F



参加者控室 /public waiting room

コーヒーなどをご用意していますので是非ご利用ください。
Please help yourself to the coffee and tea. It's free!!

受付で発表論文のプリントサービスを行っております。
10円 枚。
Printing service is available at reception.
It costs 10yen per page.