

[フロアマップ/Floor Map](#)

[Link to Google Maps](#)



### アクセス

JR博多駅から

バス利用 所要時間25分程度

博多駅郵便局前B → (20分) → 塩原四丁目 → (5分) → 大橋キャンパス  
西鉄バス(系統番号47・48)に乗車

天神から

西鉄天神大牟田線利用 所要時間15分程度

西鉄福岡(天神)駅 → (8分) → 大橋駅 → (5分) → 大橋キャンパス

福岡空港から

地下鉄利用(天神で乗換え) 所要時間30~40分

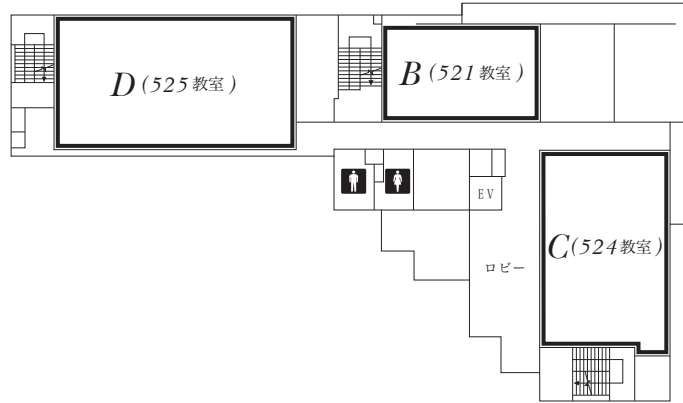
福岡空港駅 → (11分) → 天神駅 → 西鉄福岡(天神)駅 → (8分) →  
大橋駅 → (5分) → 大橋キャンパス

# 会場案内

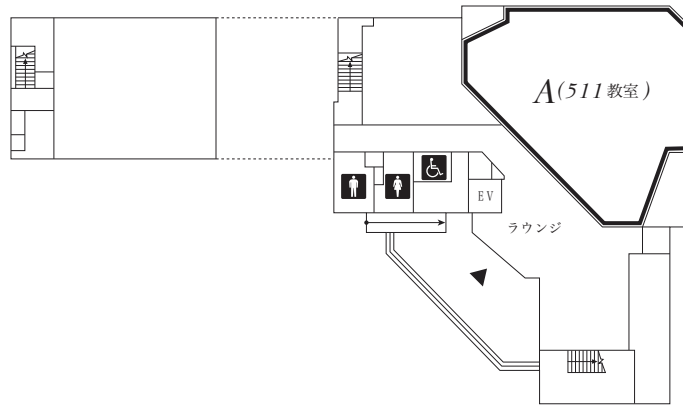
## 発表会会場 3F



## 発表会会場 2F

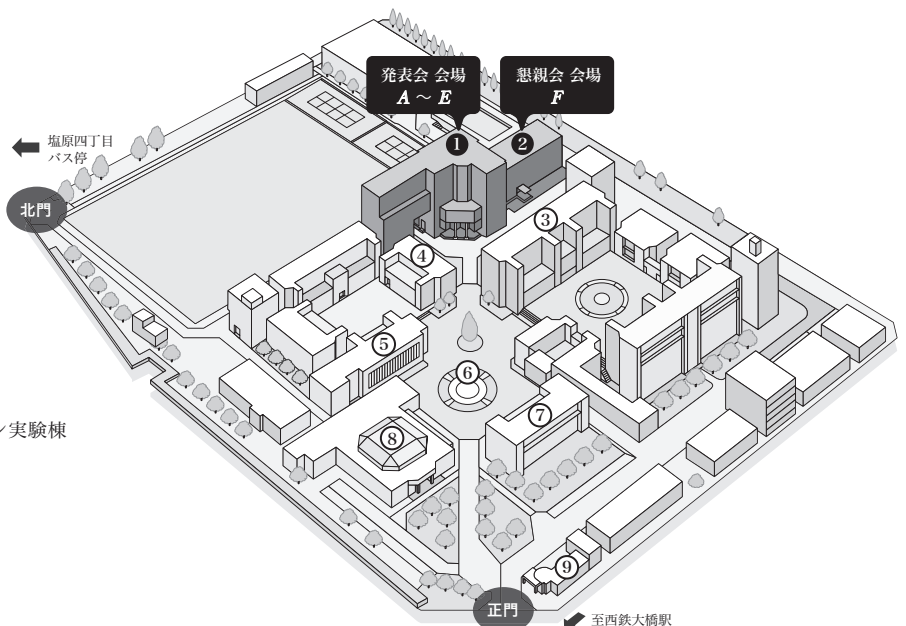


## 発表会会場 1F



- ① 5号館
- ② 大学生協食堂・売店
- ③ 2号館
- ④ 6号館
- ⑤ 図書館
- ⑥ 噴水 (池)
- ⑦ 事務部
- ⑧ 多次元デザイン実験棟
- ⑨ 守衛所

## キャンパスマップ



至西鉄大橋駅

# 第6回日本感性工学会春季大会 予稿集

## Proceedings of The 6th Spring Conference of JSKE 2011

会期: 2011年3月3日(木), 4日(金), March 3(Thu)-4(Fri), 2011  
会場: 九州大学 大橋キャンパス, Kyushu University, Fukuoka, Japan

TOP  
Top Page

ごあいさつ  
Messages

プログラム  
Conference Schedule

発表演題一覧  
Session Programs

会場案内  
Venue Information

### 1日目/Day 1 (3rd)

| 3/3(木)      | 第1日目   |                                 |                               |   |                                 |
|-------------|--|---------------------------------|-------------------------------|---|---------------------------------|
|             | A(511教室)   | B(521教室)                        | C(524教室)                      | D(525教室)                                  | E(531教室+展示ホール)                  |
| 12:00-13:30 | 11A 企画セッション<br><a href="#">感性計測・かわいも1-1</a>      | 11B<br><a href="#">感性ビジネス-1</a> | 11C<br><a href="#">感性評価-1</a> | 11D<br><a href="#">ユーザーインタフェース</a>        |                                 |
| 13:30-14:00 |  |                                 |                               |   | 12E<br><a href="#">ポスター発表-1</a> |
| 14:00-14:10 | 休憩   |                                 |                               |   |                                 |
| 14:10-15:10 | 13A 基調講演<br>丸野俊一(九州大学理事 副学長/ 九州大学大学院人間環境学研究院 教授) |                                 |                               |   |                                 |
| 15:10-16:10 | 14A 招待講演<br>今林 泰(九州旅客鉄道株式会社 事業開発本部・博多駅開発本部 部長)   |                                 |                               |   |                                 |
| 16:10-16:30 | 15A 表彰式<br>第5回春季大会表彰式                            |                                 |                               |   |                                 |
| 16:30-16:40 | 休憩   |                                 |                               |   |                                 |
| 16:40-18:10 | 16A 企画セッション<br><a href="#">感性計測・かわいも1-2</a>      | 16B<br><a href="#">感性ビジネス-2</a> | 16C<br><a href="#">感性評価-2</a> | 16D 企画セッション<br><a href="#">そそるマーケティング</a> |                                 |
| 18:30-20:00 | 会場F(大学生協食堂)にて懇親会を行います。ぜひお越し下さい。                  |                                 |                               |   |                                 |

## 2日目/Day 2 (4th)

| 3/4(金)      | 第2日目                                     |                     |                     |                           |                |
|-------------|--|---------------------|---------------------|---------------------------|----------------|
|             | A(511教室)                                 | B(521教室)            | C(524教室)            | D(525教室)                  | E(531教室+展示ホール) |
| 10:00-12:00 | 21A 企画セッション<br><u>サービス工学のフレームワークを考える</u> | 21B<br><u>感性教育</u>  | 21C<br><u>音と感性</u>  | 21D<br><u>感性情報処理-1</u>    |                |
| 12:00-13:00 | 休憩                                       |                     |                     |                           |                |
| 13:00-14:30 | 22A 企画セッション<br><u>感性とプラクティス(3)-1</u>     | 22B<br><u>感性計測</u>  | 22C<br><u>視覚と感性</u> | 22D<br><u>感性情報処理-2</u>    |                |
| 14:30-15:00 |  |                     |                     |                           |                |
| 15:00-15:15 | 休憩                                       |                     |                     |                           |                |
| 15:15-17:00 | 24A 企画セッション<br><u>感性とプラクティス(3)-2</u>     | 24B<br><u>感性と地域</u> | 24C<br><u>感性と空間</u> | 24D<br><u>感性商品/感性ロボット</u> |                |